

天北中心地下一层CT空间改善案

施工方案图

设计说明

一. 设计依据:

1. 本次装修工程根据业主提供的文件、局部装修的意见和建议进行设计装修, 原有土建格局保持不变。
2. 《建筑设计防火规范》(GB50016-2014 2018年版)。
3. 《建筑内部装修设计防火规范》(GB50222-2017)。
4. 《电离辐射防护与辐射源安全基本标准》(GB18871-2002);
5. 《放射诊断放射防护要求》(GBZ130—2020);
6. 《X射线计算机断层摄影放射防护要求》(GBZ165-2012);
7. 《医用X射线诊断卫生防护监测规范》(GBZ138-2002);
8. 《医用诊断X射线个人防护材料及用品标准》(GBZ176-2006);
9. 《X射线防护材料衰减性能的测定》(GBZ147-2002);
10. 《医用X射线CT机房的辐射屏蔽规范》(GBZT180-2006);
11. 《医用诊断X射线防护玻璃板标准》(GBZT184-2006);
12. 《医用X射线诊断的合理应用原则》(WST75-1996);
13. 《医用X射线诊断影像质量保证的一般要求》(WST76-1996);
14. 《医用X射线诊断设备影像质量控制检测规范》(WST189-1999);

二. 工程概况:

本工程为天北中心地下一层CT空间改善案, 主要为1间CT机房、1间操作间、公共走廊专业化设计。

三. 建筑装饰材料使用标准:

1. 所有建筑装饰材料必须符合装修材料燃烧性能等级:
 - a. 吊顶材料: 必须满足防火要求。
 - b. 地面材料: 必须满足防火要求。
 - c. 墙面材料: 必须满足防火要求。
2. 本工程中出现的金属构件必须面刷三道防锈漆, 裸露部分一底二度调合漆, 颜色另定。
3. 本工程中出现的木装饰材料均需刷三度防火涂料, 半成品木装饰材料防火等级必须达到规范要求, 其他固定家具需达到B2级防火要求。窗帘需达到B1级防火要求。其它装饰材料需达到B2级防火要求。
4. 本工程选用的装修材料必须符合《民用建筑工程室内环境污染控制规范》GB50325-2010的相关规定。

四. 室内装修的安全原则:

1. 装修构造安全。
 - a. 装修不得破坏结构主体, 要充分考虑建筑结构体系与承载能力。
 - b. 装修结构及选择材料要安全可靠, 应避免脱落造成人员伤亡和财产损失。
2. 装修设计应严格执行《建筑设计防火规范》中相应条款和《建筑内部装修设计防火规范和高层民用建筑设计防火规范》GB 50222-95的规定。
3. 装修设计要根据建筑的防火等级选择装修材料。
 - a). A级 不燃性 b). B1级 难燃性 c). B2级 可燃性 d). B3级 易燃性

五. 备注:

1. 本工程中所有尺寸均为设计尺寸, 如设计图纸中尺寸与现场尺寸不符时(不能在图纸上直接量取), 以现场放样尺寸为准, 在有较大出入时请及时与设计院联系, 图纸中所有标注的标高均为装饰完成面标高, 标高±0.000为楼层装饰相对标高。
2. 本工程中采用装配式工艺, 防护装饰一体再工厂生产, 现场装配, 所有需要预留预埋件需提前设计, 其他墙体需待机房安装完毕后施工, 每面墙体现场完成尺寸会比设计尺寸大10mm-30mm。

六. 图纸说明:

1. 拆除内容: 原顶面矿棉板吊顶、顶面灯具、顶面设备管道; 地面瓷砖、局部墙体及门、设备基础凿槽;
2. 本工程无隔墙工艺, 含装配式墙体(厚度60mm/106mm)、顶面防护装饰、顶面灯具安装、地面装饰、设备基础、电缆沟、墙体管线预留、新增设备电箱电缆、防护自动门、观察窗及防护装饰收口、风口及其它设备预留及二次防护、公共走廊控制室吊顶、墙体装修。
3. 墙体、顶面装饰饰面可采用喷涂、木纹转印, 颜色或效果按我司提供色卡甲方确定为准。

七. 一般说明:

1. 本工程设计图纸所注标均以毫米为单位。
2. 凡装修工程材料所选用及做法均符合设计要求, 未经设计同意, 不得随意更改。
3. 凡图纸及本说明未详及处, 均严格按国家有关现行施工、验收规范处理。

八. 技术要求:

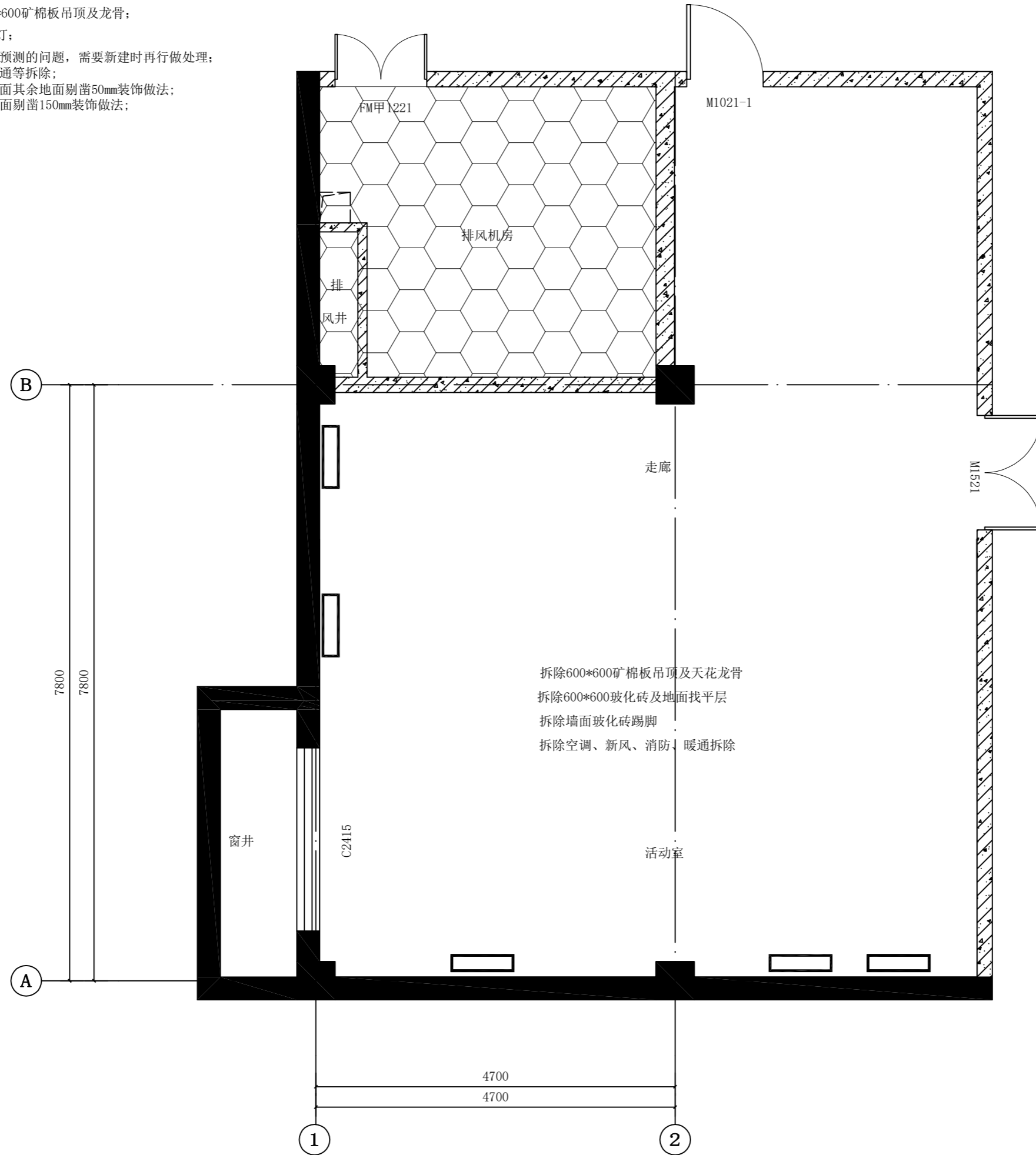
1. 所有设计和施工应遵照项目规划图的要求, 遵照设备厂家对机房的要求。
2. 病人进入X射线机房的防护门体上方必须设有辐射警示灯, 门体粘贴辐射警示专用标, 警示灯的控制应与控制室门的开闭状态实现联动, 警示灯电源与X射线设备电源为同一路电源控制, 并受X射线设备控制。

地面拆除（CT机房及控制室区域） 600*600 瓷砖；

吊顶拆除：走廊、活动室 600*600矿棉板吊顶及龙骨；

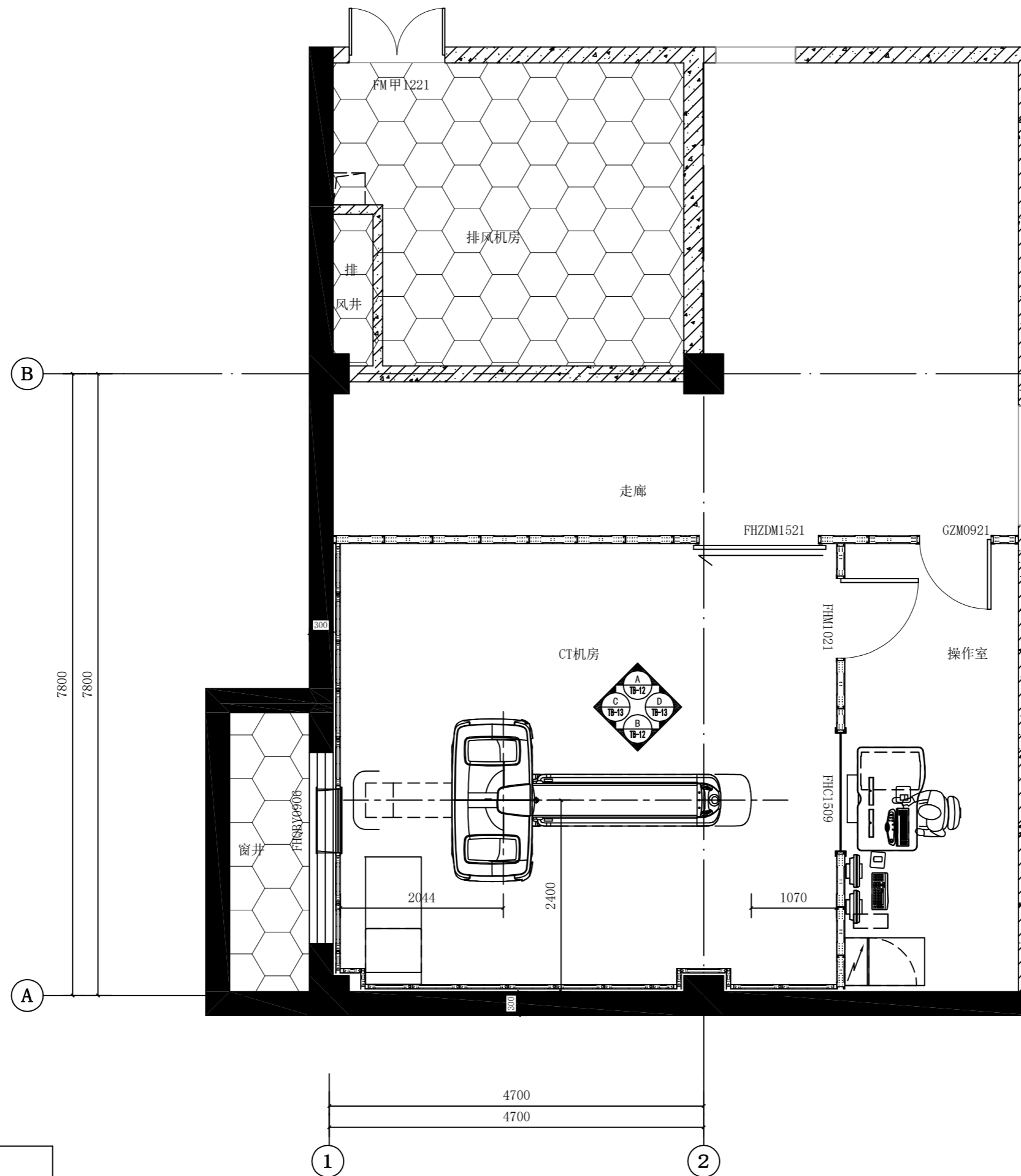
拆除600x600mmLED灯；

- 注：1、所有拆改部分都有不可预测的问题，需要新建时再行做处理；
2、空调、新风、消防、暖通等拆除；
3、CT机房及控制室区域地面其余地面剔凿50mm装饰做法；
4、CT机房设备基础区域地面剔凿150mm装饰做法；



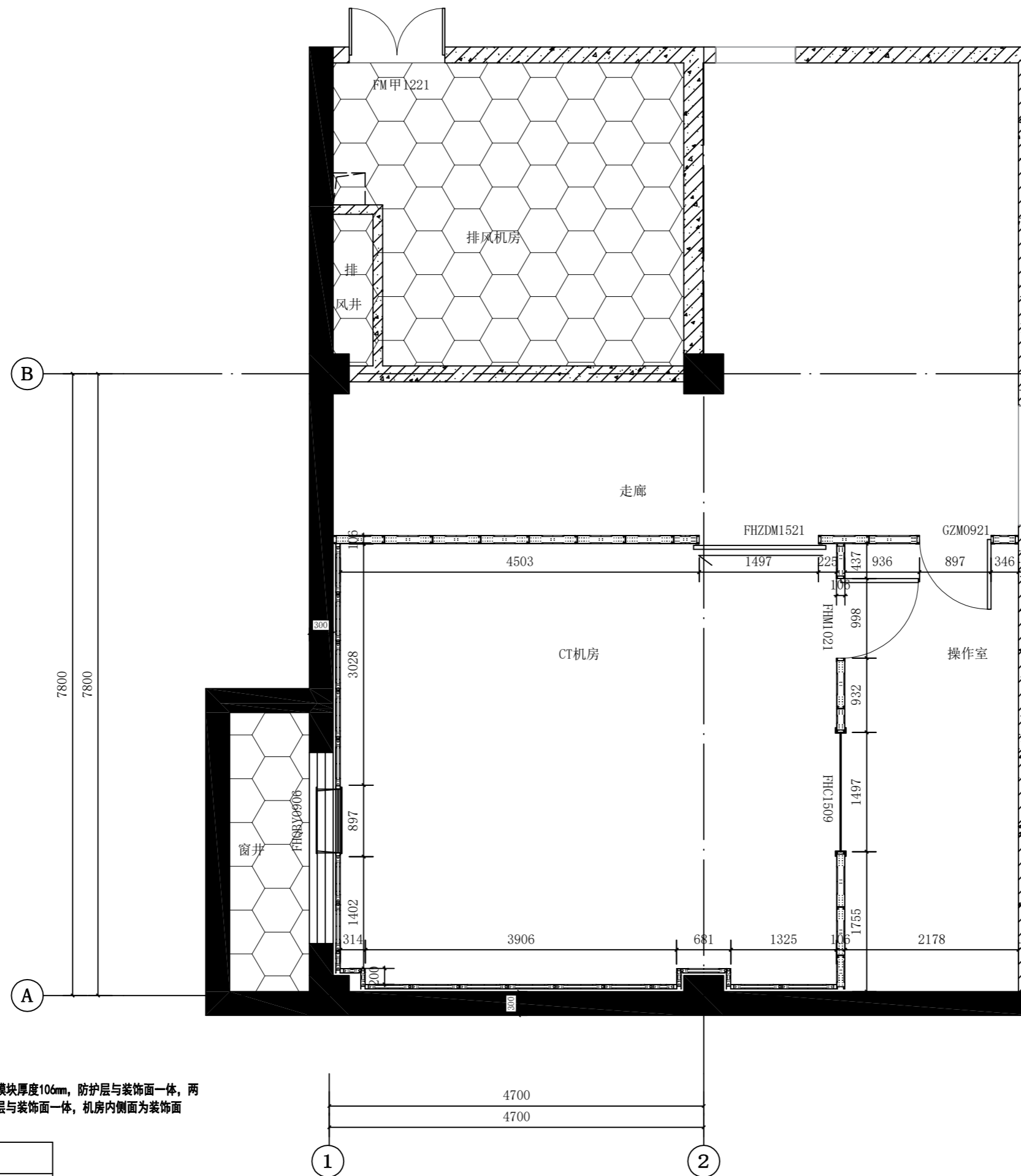
图例	说明
	非施工范围

1 负一层CT室拆改平面图
SCALE=1:60



图例	说明
	非施工范围
	原建筑墙体
	装配式墙体 (106/60)

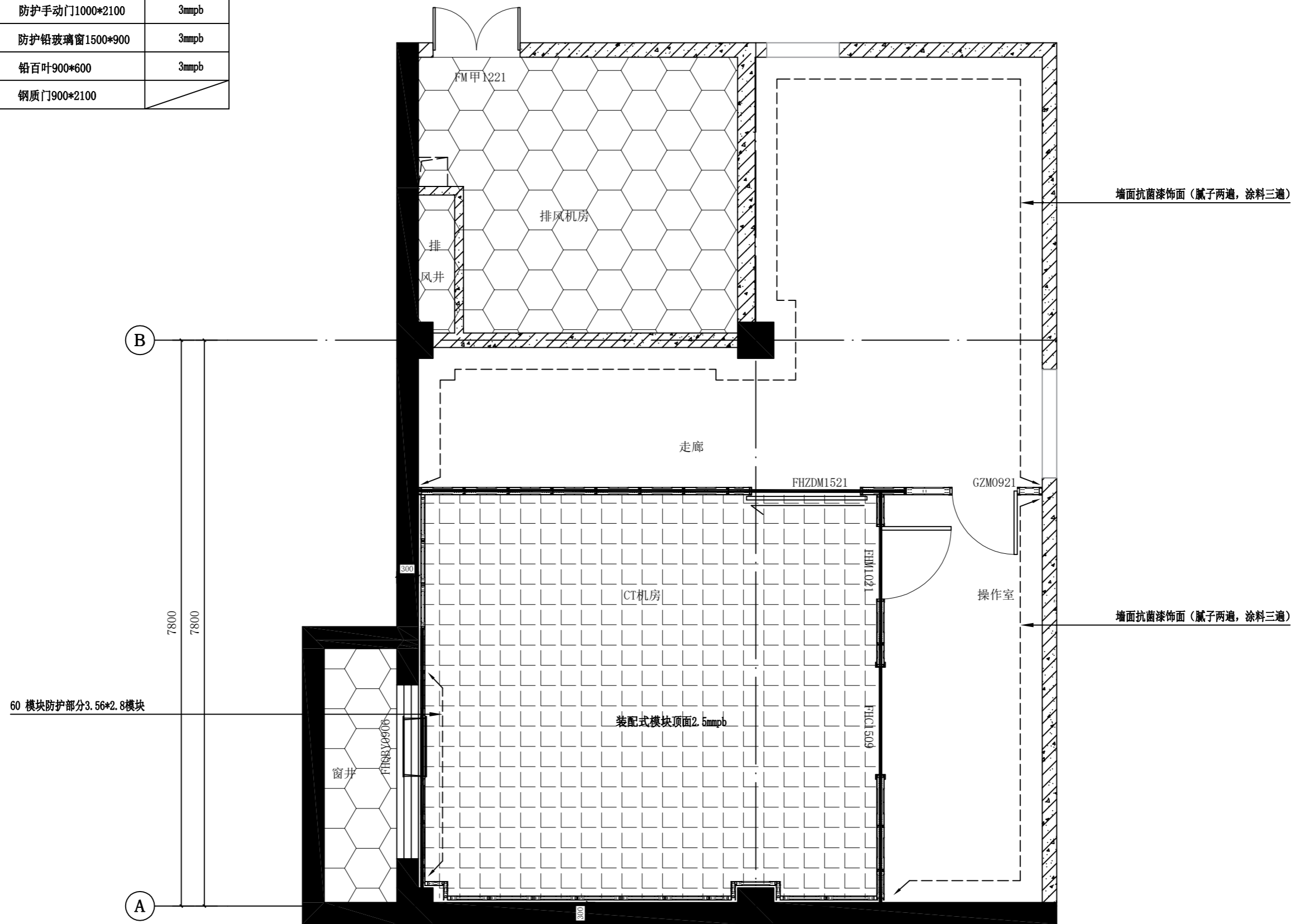
1 负一层CT室平面布置图
SCALE=1:60



备注：装配式模块墙体高度2800mm，无墙体模块厚度106mm，防护层与装饰面一体，两面自带装饰面；有墙体模块厚度60mm，防护层与装饰面一体，机房内侧面为装饰面

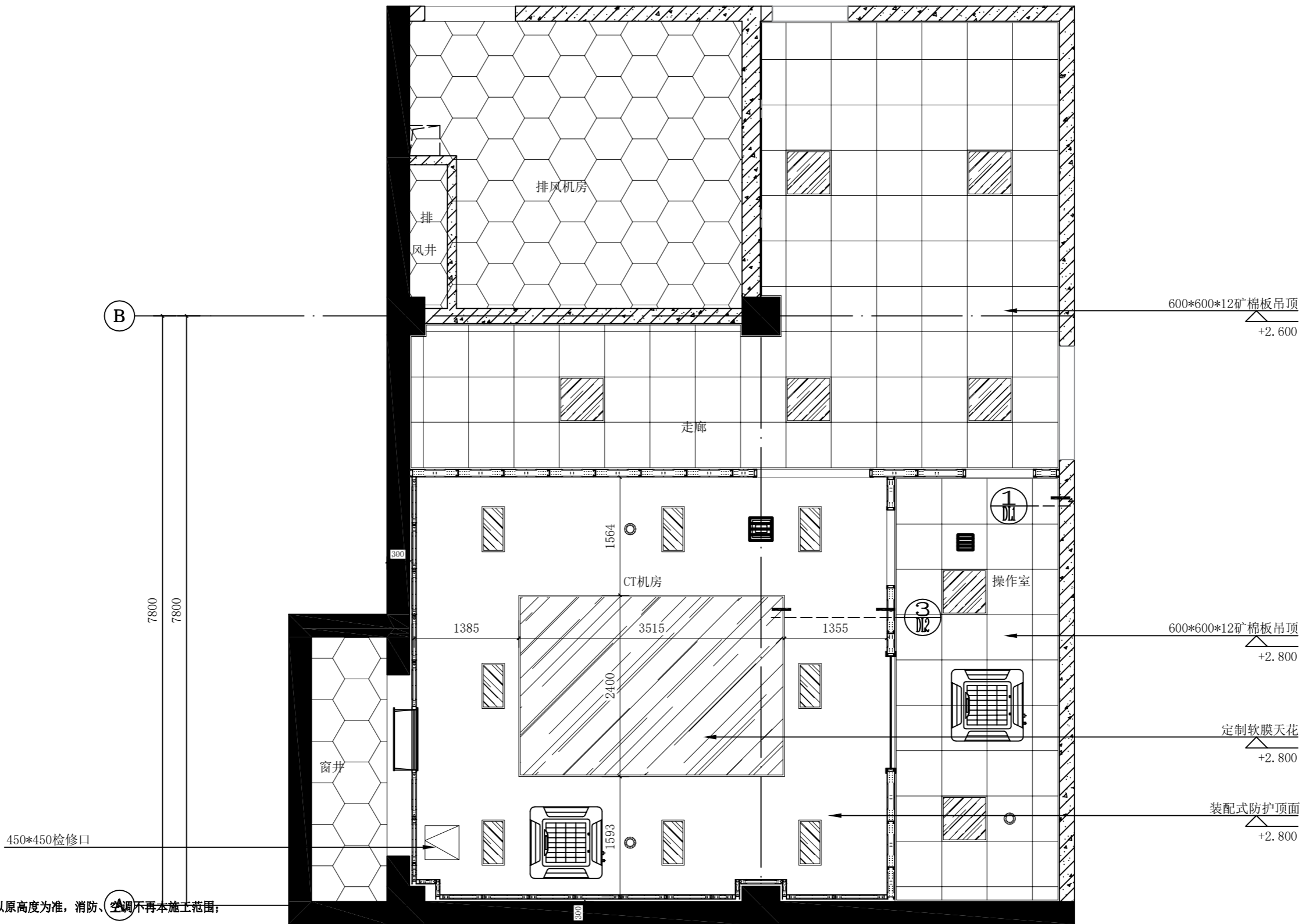
图例	说明
	非施工范围
	原建筑墙体
	装配式墙体 (106/60)

门窗表		
编号	名称/规格	防护当量
FHZDM1521	防护自动门1500*2100	3mmpb
FHM1021	防护手动门1000*2100	3mmpb
FHC1509	防护铅玻璃窗1500*900	3mmpb
FHQBY0906	铅百叶900*600	3mmpb
GZM0921	钢质门900*2100	



- 注：1、风管等管道穿墙防护铅当量同本房间墙体防护一致。
 2、防护高度2800mm, 软膜部分2950mm;
 3、无防护区域均采用装配式模块墙板安装, 高度2800mm;

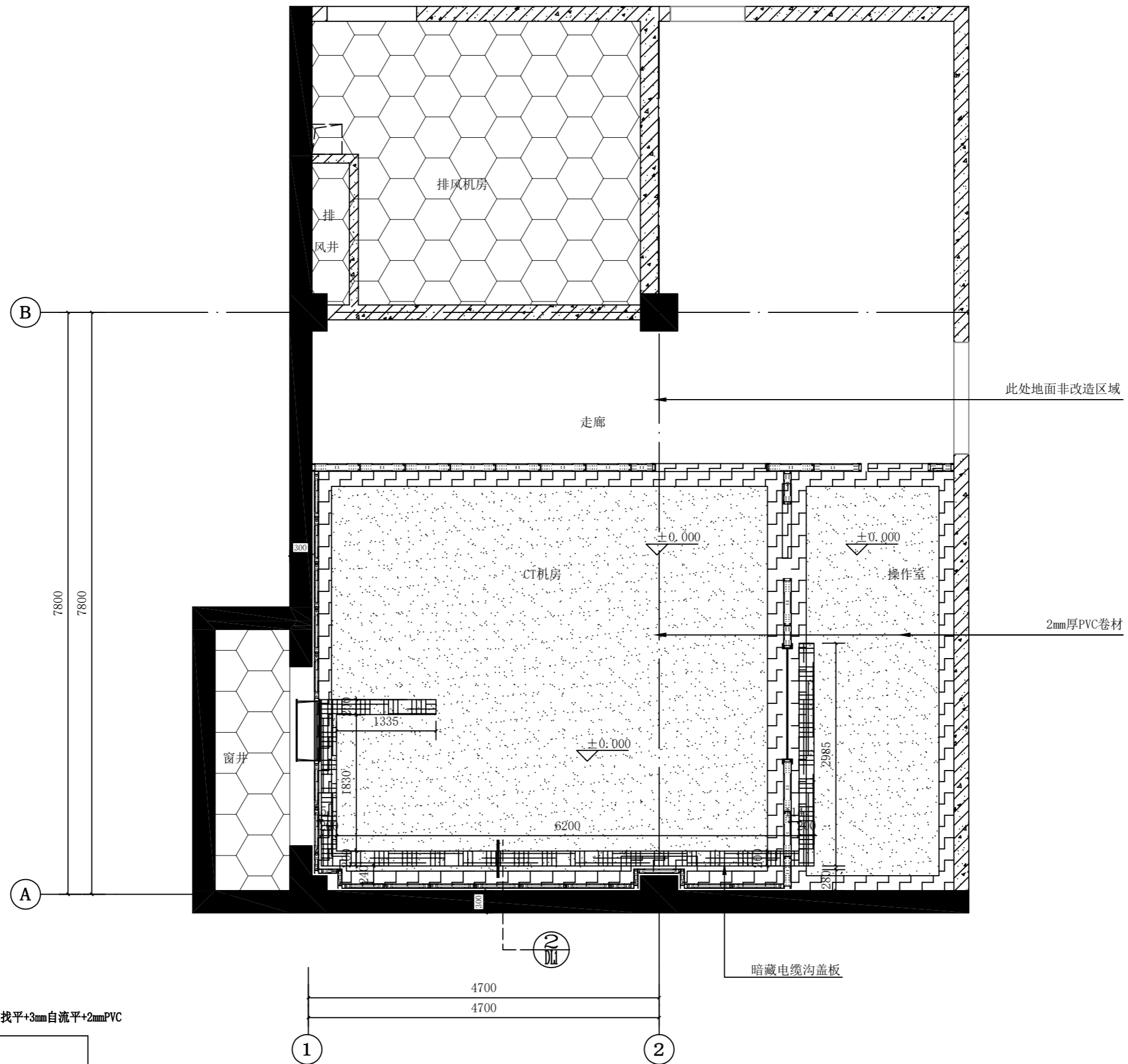
图例	说明
	非施工范围
	装配式模块墙板3mmpb
	装配式模块顶面2.5mmpb



注：外侧走廊天花高度以原高度为准，消防、空调不再本施工范围；

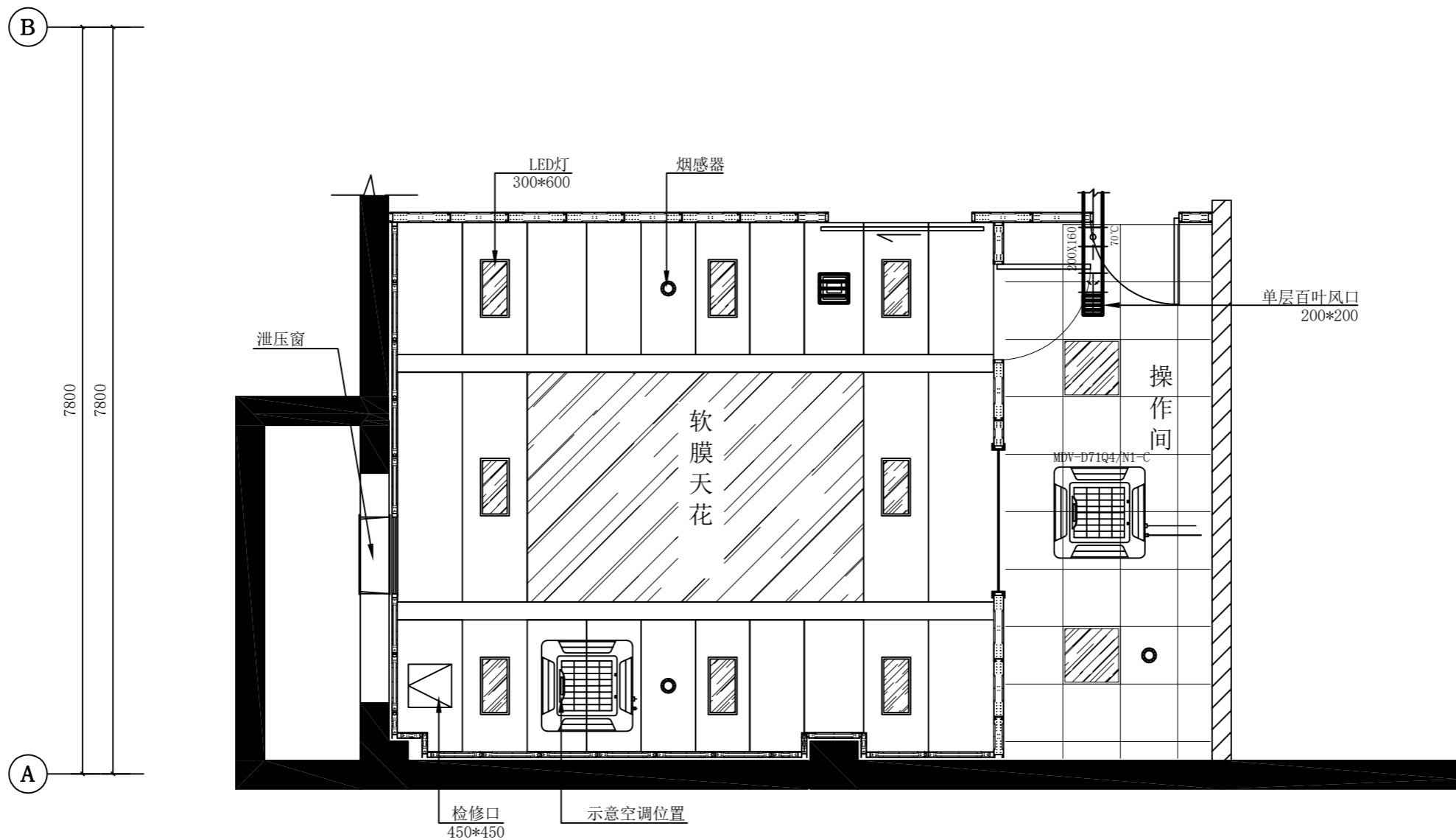
图例	说明
	非施工范围
	LED 600*600平板灯
	LED 300*600平板灯
	烟感示意
	排风扇
	百叶风口示意
	空调示意

① 负一层CT室综合天花布置图
SCALE=1:60



注: 1、波打线200mm
 2、CT机房、操作间: 40mm水泥砂浆找平+3mm自流平+2mmPVC

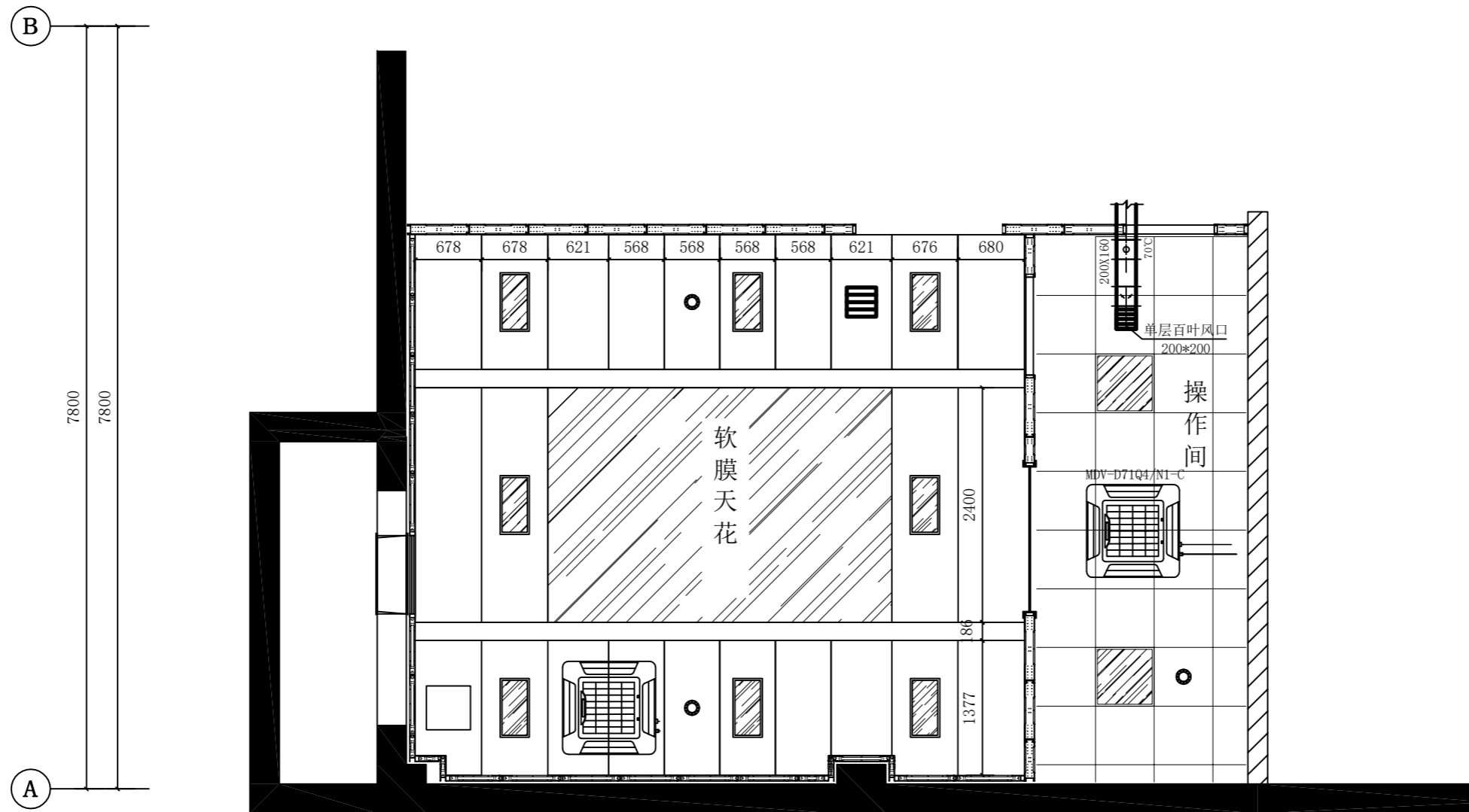
图例	说明
	非施工范围
	2mm厚PVC卷材 (颜色待定)
	2mm厚PVC卷材 (颜色待定)



备注：顶面采用装配式模块吊顶，吊顶标高2800mm，中间软膜高度2800mm，软膜内灯安装高度2950mm，饰面效果按甲方要求定制；

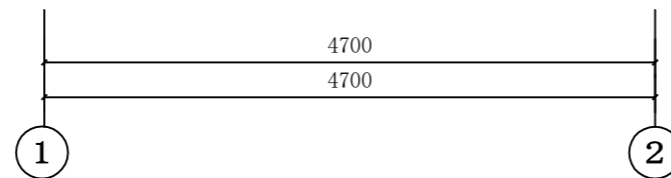
图例	说明
	非施工范围
	LED 600*600平板灯
	LED 300*600平板灯
	烟感示意
	排风扇
	百叶风口示意
	空调示意

① 负一层CT室装配式顶部模块布局图1
SCALE=1:60



备注：顶面采用装配式模块吊顶，吊顶标高2800mm，中间软膜高度2800mm，软膜内灯安装高度2950mm，饰面效果按甲方要求定制；

图例	说明
	非施工范围
	LED 600*600平板灯
	LED 300*600平板灯
	烟感示意
	排风扇
	百叶风口示意
	空调示意

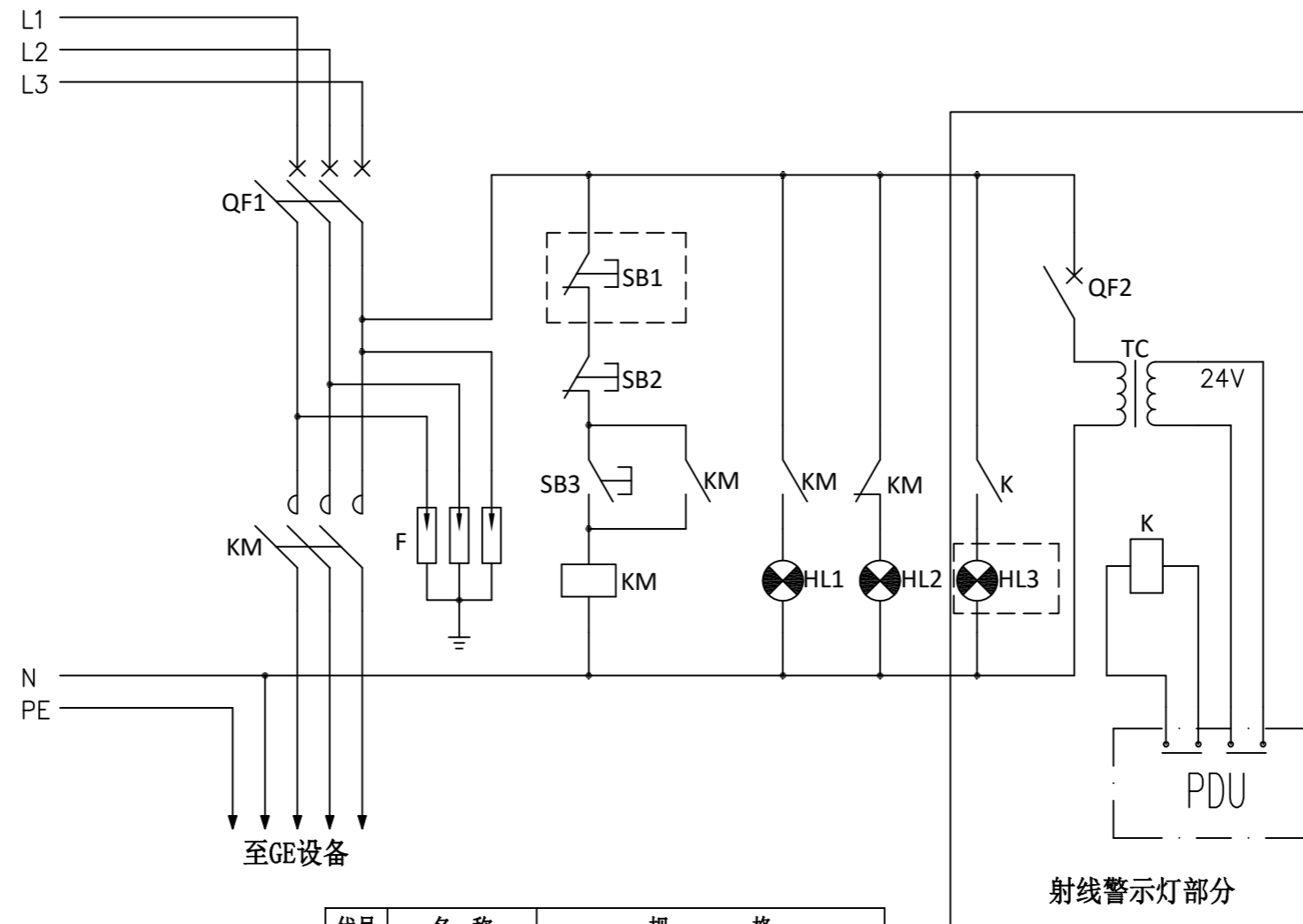


配电箱编号	主回路			回路编号	相位	安装容量 (KW)	用途	备注	
	Pe=	7.5	kW						
-1FCT-APL 照明插座配电箱 明装底边距地1.5m	Kx=	0.8							
	COS	0.85							
	φ=								
	Ijs=	22.79	A						
	iC65N-B16A/1P			WDZC-BYJ-3x2.5/JDG20-TC	WL1	L1	0.5	房间照明	
	iC65N-B16A/1P			WDZC-BYJ-3x2.5/JDG20-TC	WL2	L2	0.5	房间照明	
	iC65N-B16A/1P			WDZC-BYJ-3x2.5/JDG20-TC	WL3	L3	0.5	房间照明	
	iC65N-B16A/1P			WDZC-BYJ-3x2.5/JDG20-TC	WL4	L1	0.5	房间照明	
	iC65N-B16A/1P			WDZC-BYJ-3x2.5/JDG20-TC	WL5	L1	0.5	排风扇	
	iC65N-C16A/2P+VEA,30mA			WDZC-BYJ-3x4/JDG25-TC	WS1	L1	1	插座	
iC65N-C16A/2P+VEA,30mA			WDZC-BYJ-3x4/JDG25-TC	WS2	L2	1	插座		
iC65N-C63A/3P+MX+OF			iC65N-C16A/2P+VEA,30mA	WDZC-BYJ-3x4/JDG25-TC	WS3	L3	1	门机灯联锁	
参考尺寸: WSHxD=600x700x200			iC65N-C16A/2P+VEA,30mA		L1	1	空调		
			iC65N-C16A/2P+VEA,30mA		L1	1	备用		
共计1台	电源电缆	WDZA-YJY-5x16-SC32 CT							

配电柜配电图(供参考)

配电箱编号
-1FCT-ATL

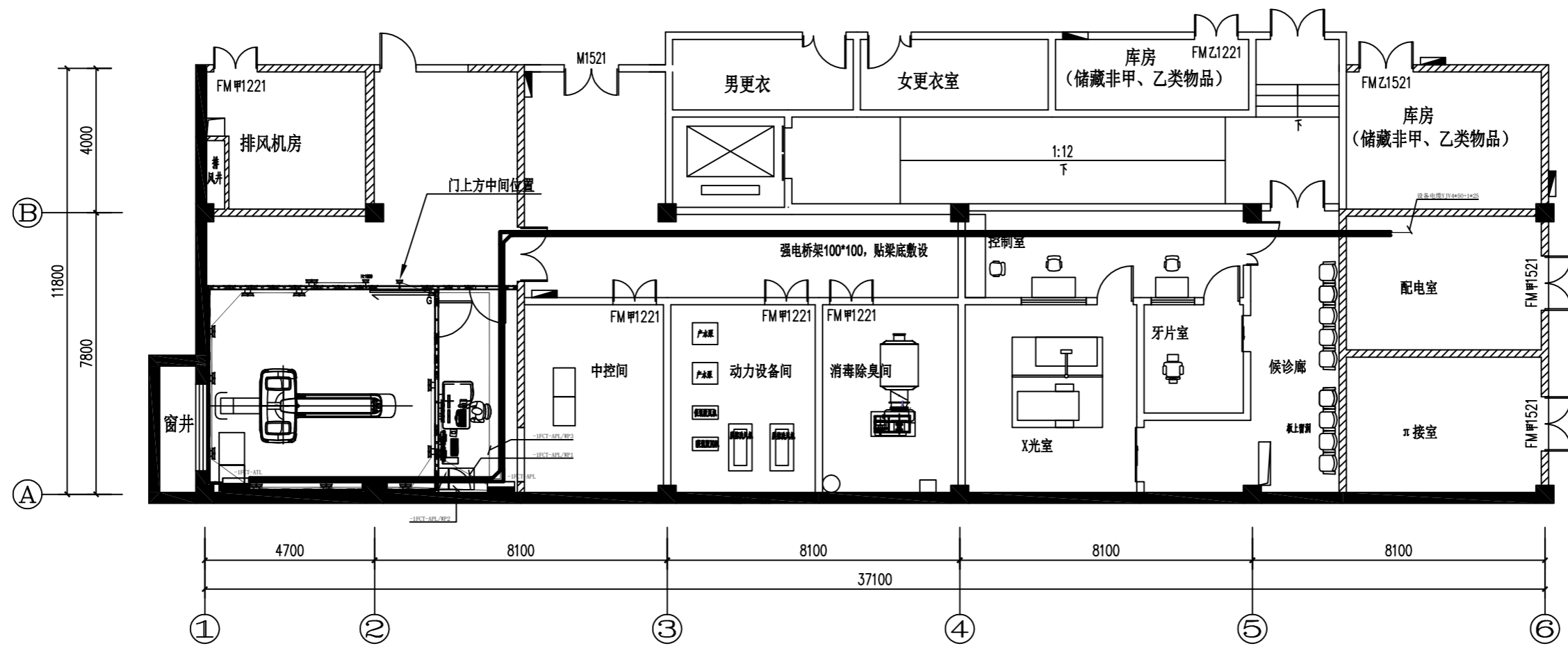
注：CT机专用电箱以厂家配电柜配电图为准



代号	名称	规格
QF1	断路器	额定电流70A
KM	交流接触器	额定电流70A, 线圈电压220V
F	防雷器	残压小于600V
SB1	按钮	停止按钮 [操作台附近]
SB2	按钮	停止按钮 [配电柜面板]
SB3	按钮	运行按钮 [配电柜面板]
HL1	指示灯	绿色运行指示灯 [配电柜面板]
HL2	指示灯	红色停止指示灯 [配电柜面板]
HL3	射线警示灯	红色 [扫描室防护门上方]
QF2	断路器	额定电流5A
TC	变压器	220/24V
K	继电器	线圈电压24V, 触点电压220V

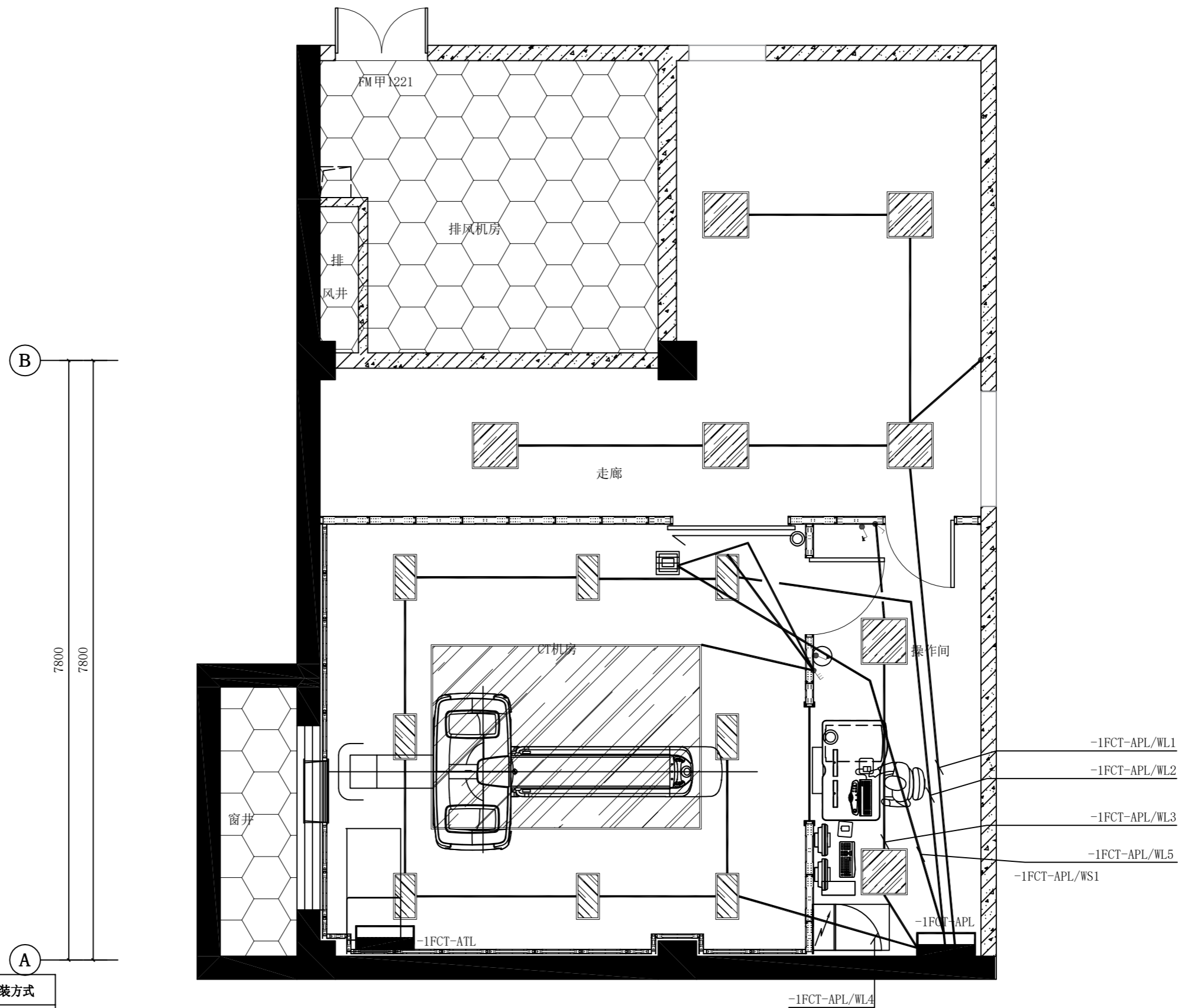
注 意:

- 配电柜准备及安装、连线由客户负责完成，图中所示所有元件及连线由客户提供。配电柜必须安装零、地接线端子排。原理图应贴在配电箱内，便于检修，且对电缆和各部件图中标号进行标识。
- 插座电源地线必须与设备电源地线为同一个地。
- 进线电缆必须采用多股铜芯线，且电缆颜色和电气元件规格必须符合标准电气安装手册之规定。配电柜必须具备防开盖锁定功能（明锁扣），以确保电气安全作业之需。



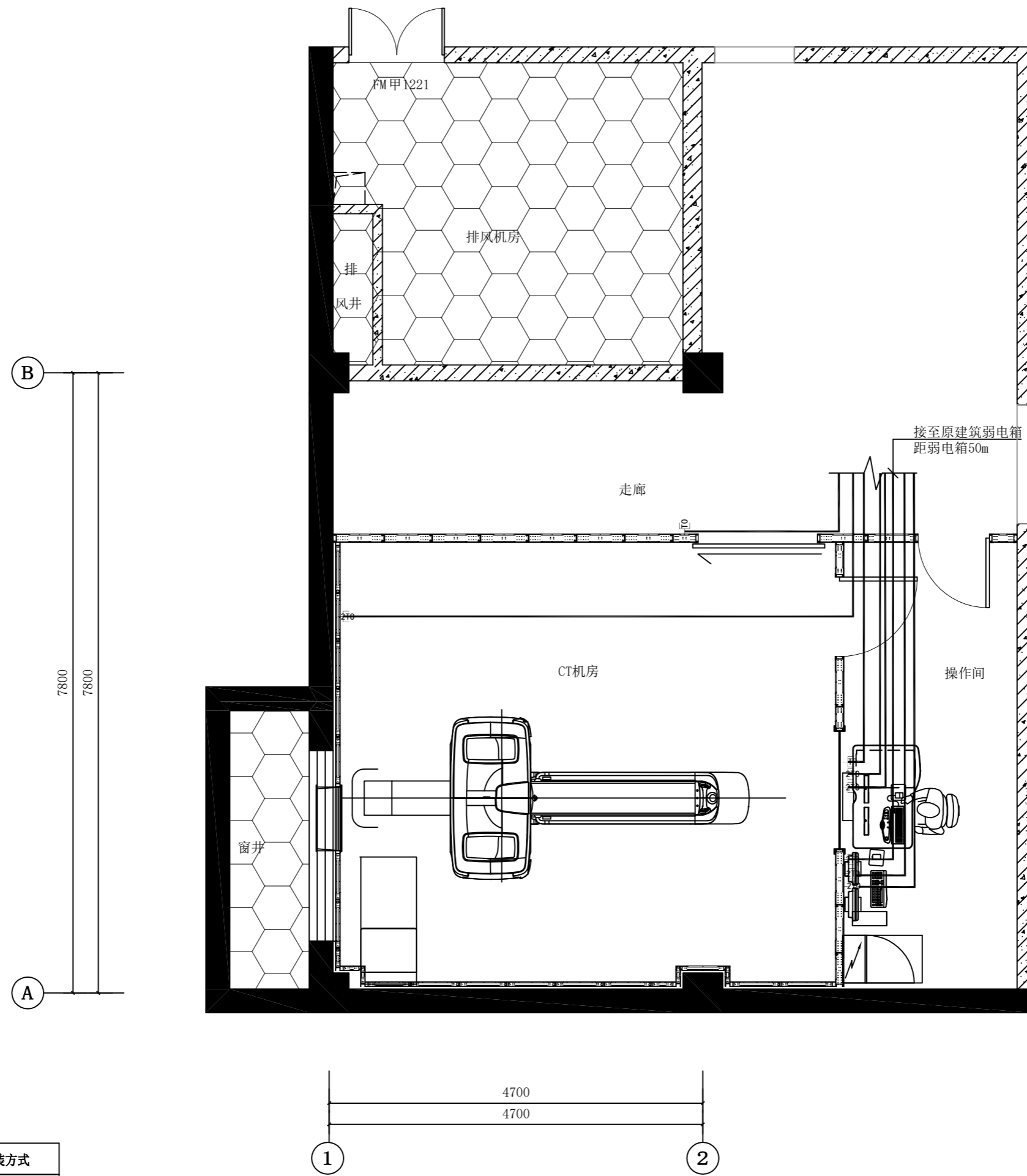
设备	名称	安装方式
☐	单相五孔插座, 220V10A	距地0.3m
☐ ^G	单相五孔插座, 220V10A	距地2m

① 负一层CT室插座动力平面图
SCALE=1:150



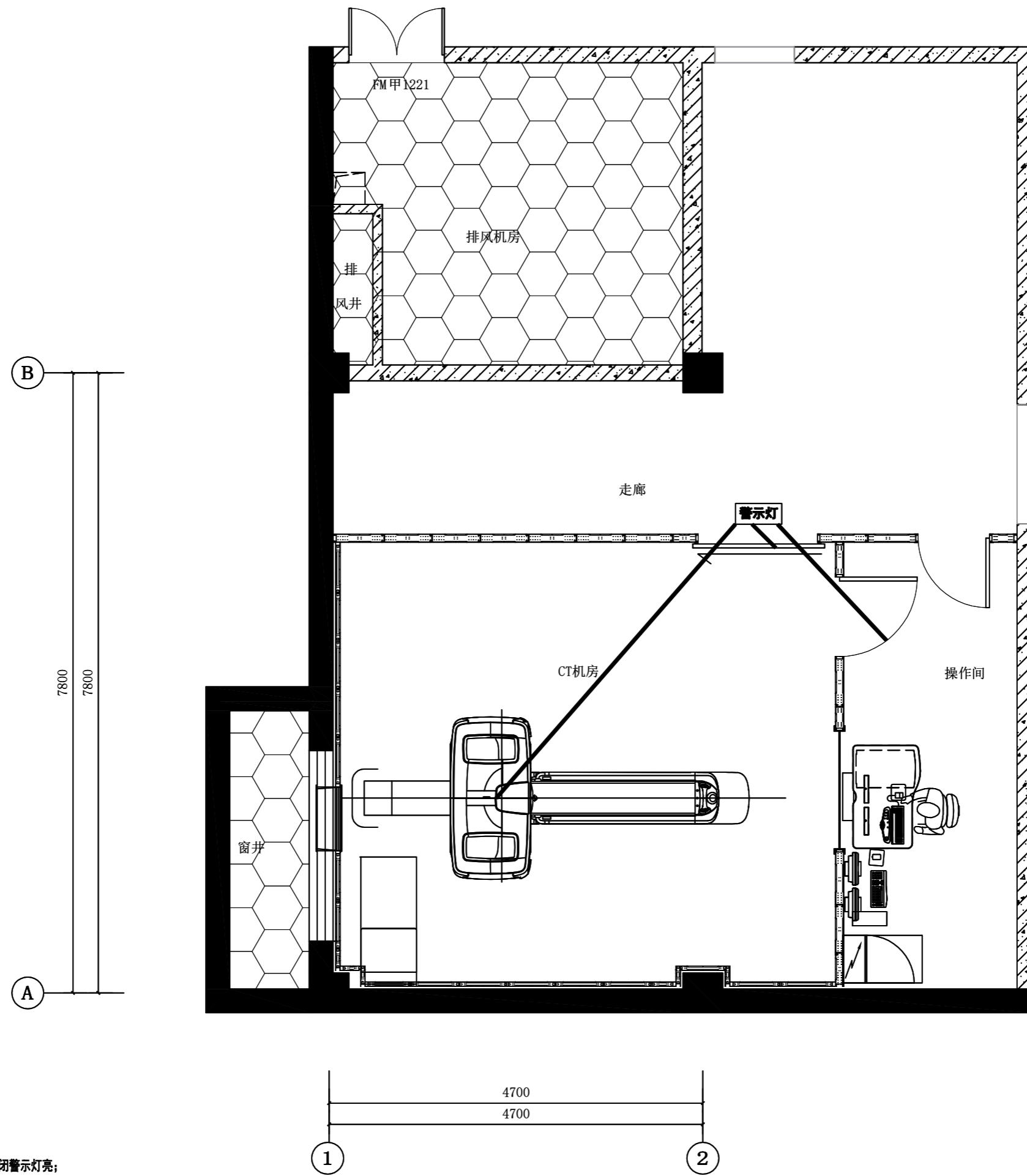
设备	名称	安装方式
	LED 600*600平板灯	顶面暗装
	LED 300*600平板灯	顶面暗装
	单~双联单控翘板暗开关, 250V, 10A	距地1.4m
	空调开关面板	距地1.4m
	自动门开关	距地1.4m
	紧急急停按钮 (SE0)	距地1.5m

1 负一层CT室照明平面图
SCALE=1:60



设备	名称	安装方式
IT0	单口网络面板	距地300
2IT0	双口网络面板	距地300
ITP	单口电话面板	距地300

1 负一层CT室弱电综合布线图
SCALE=1:60



备注：门机灯连锁系统：设备开机后，机房防护门关闭警示灯亮；

1 负一层CT室门机灯连锁系统图

SCALE=1:60